



OMV_2026048638 - OMV/125/26 - MEL

in akte genomen door het college van burgemeester en schepenen in zitting van 27 april 2026 mits naleving van de voorwaarden gesteld in de aktename

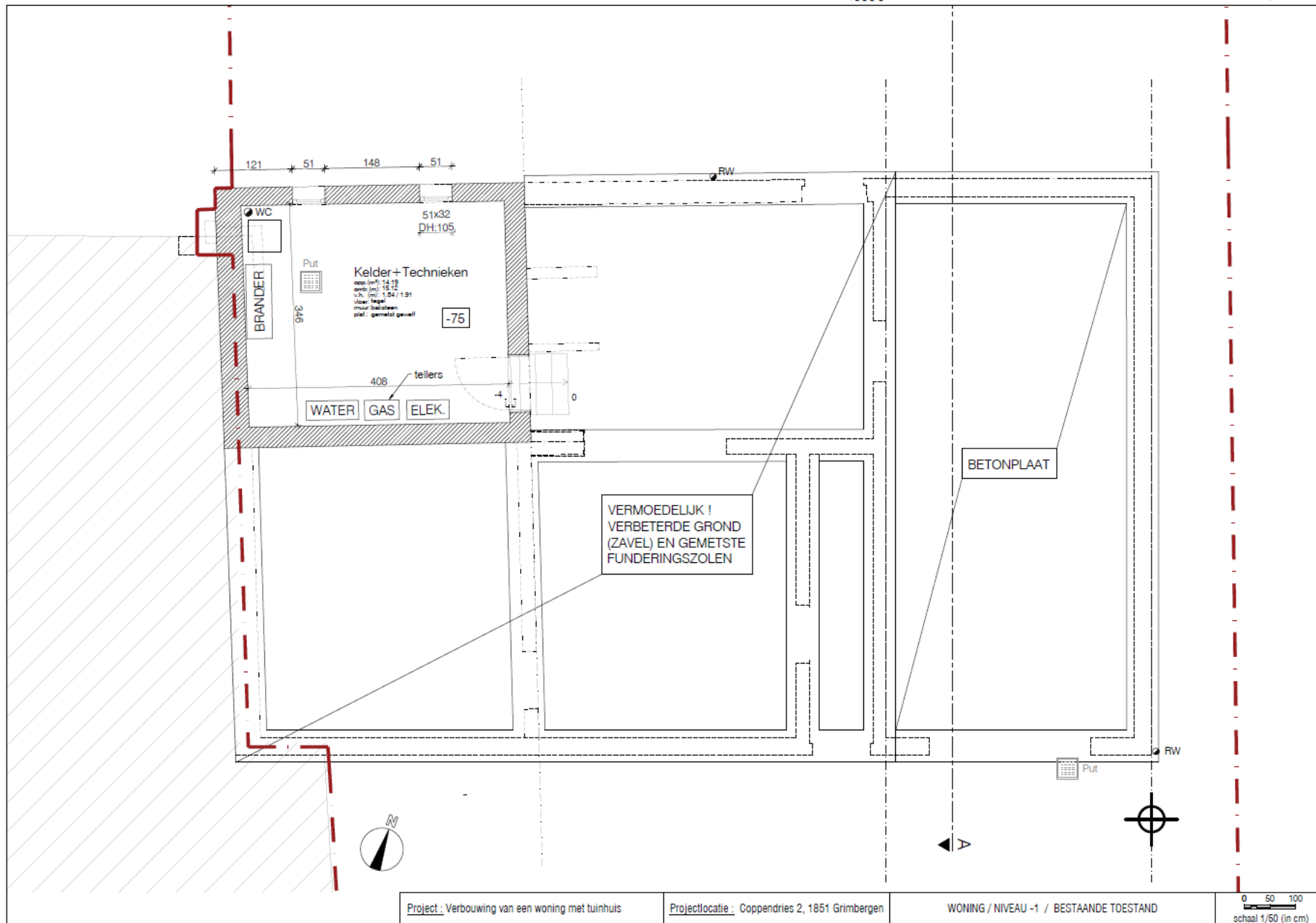
4 pagina's plannen

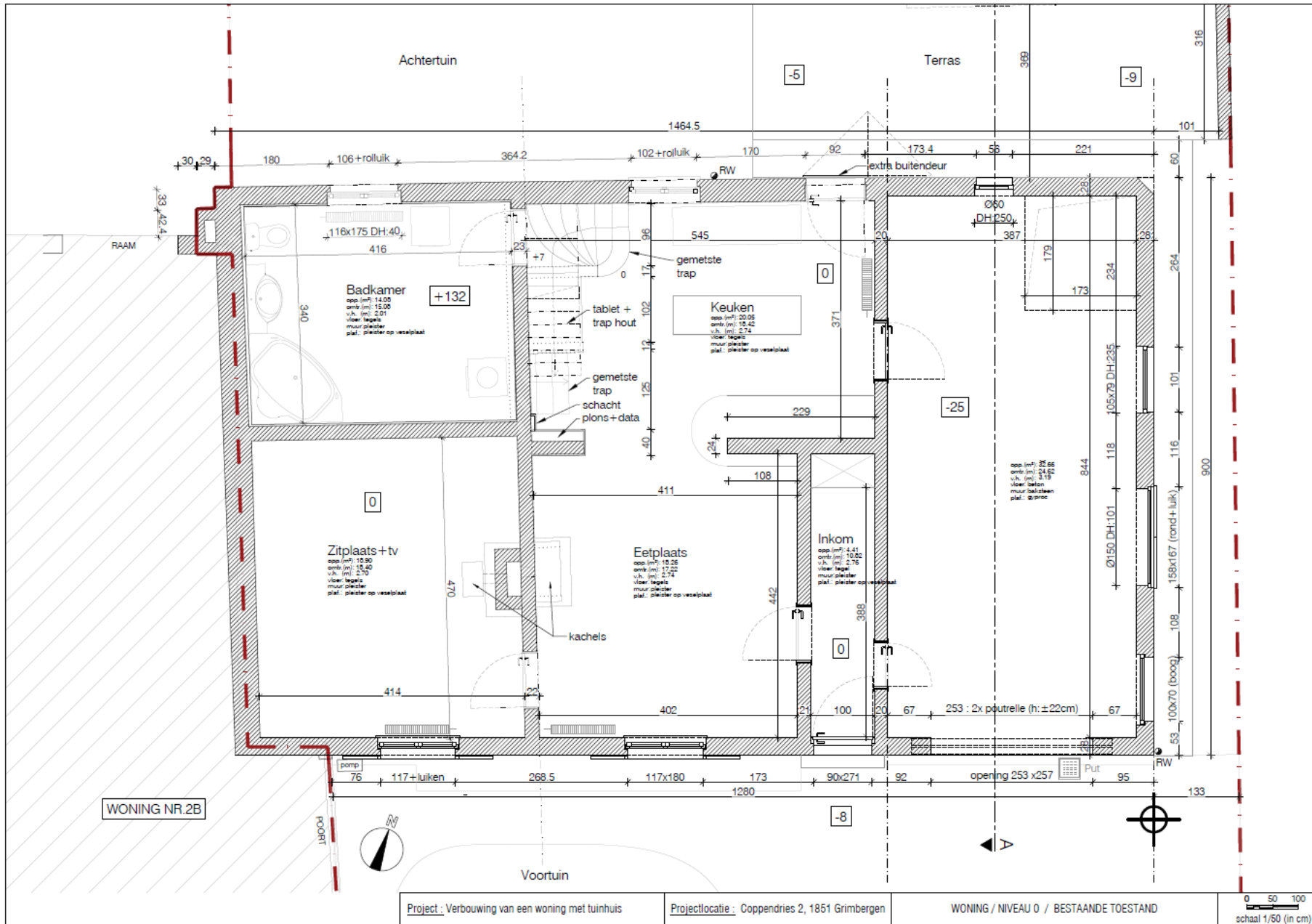
In opdracht,



Muriel Van Schel
Algemeen directeur

Bart Laeremans
Burgemeester

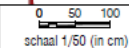


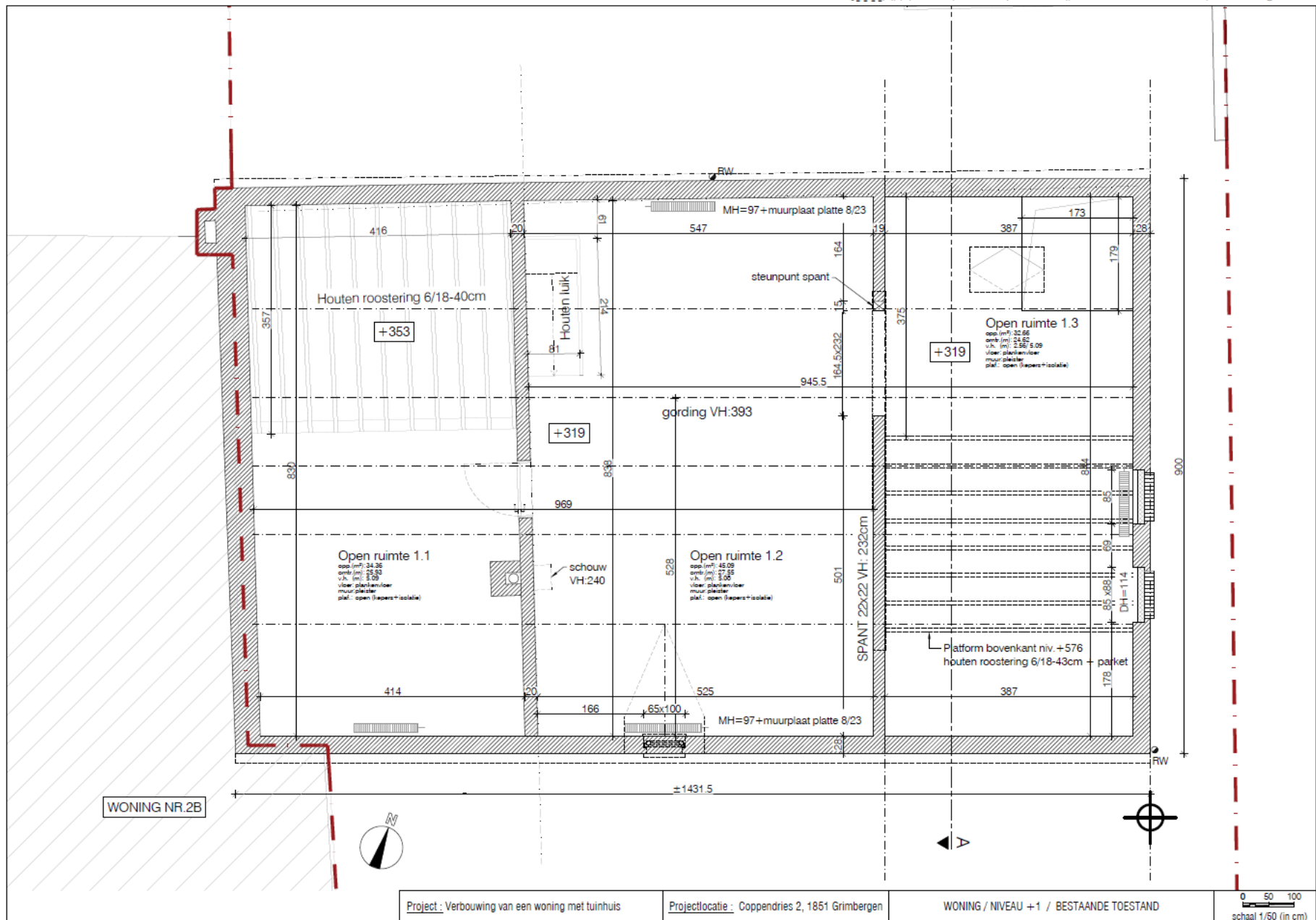


Project : Verbouwing van een woning met tuinhuis

Projectlocatie : Coppendries 2, 1851 Grimbergen

WONING / NIVEAU 0 / BESTAANDE TOESTAND





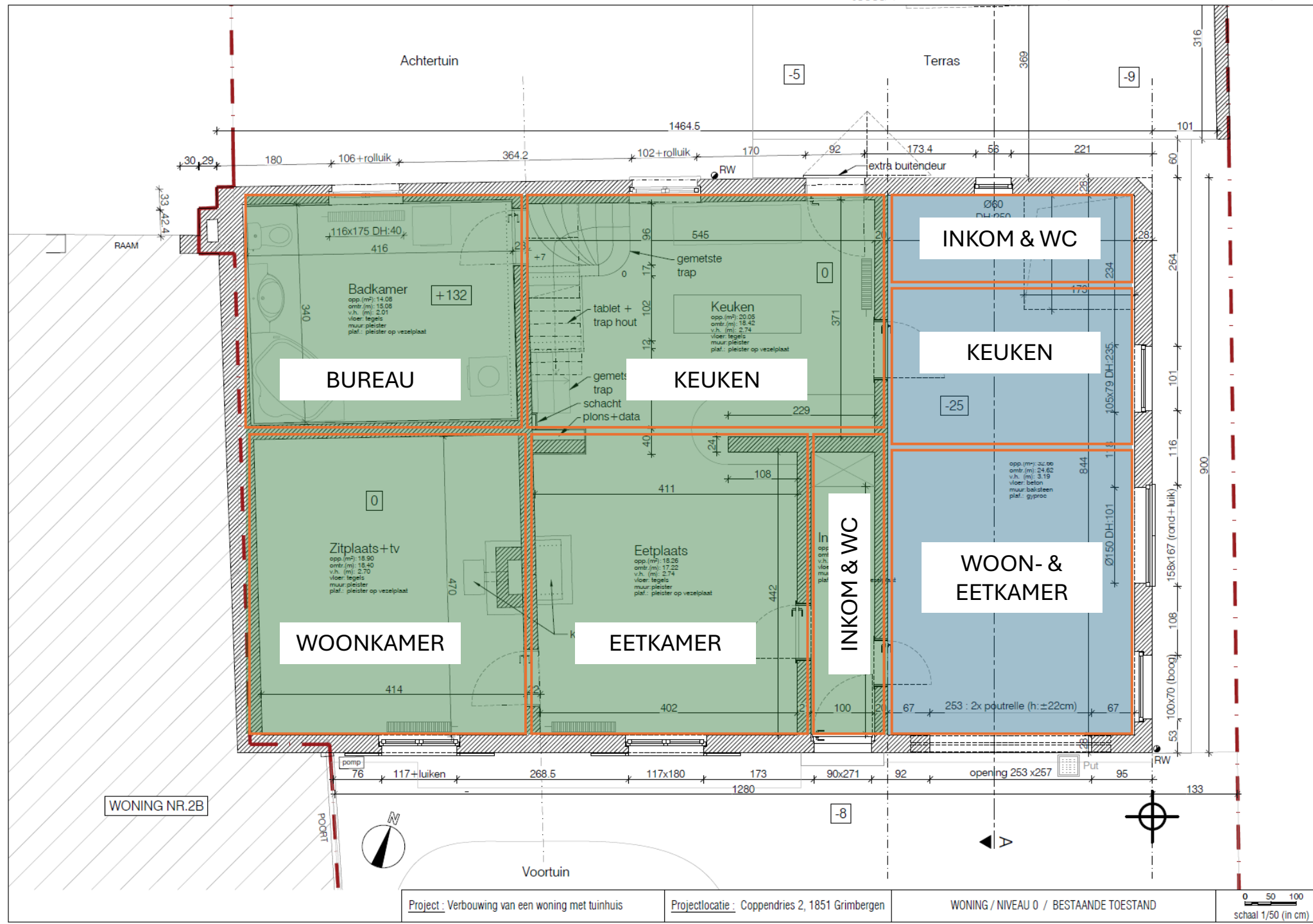
Groen = hoofdwoning

- 75,7m²

Blaauw = zorgwoning

- 32,66m²

Oranje lijnen = muren
(baksteen of Gyproc)



Groen = hoofdwoning

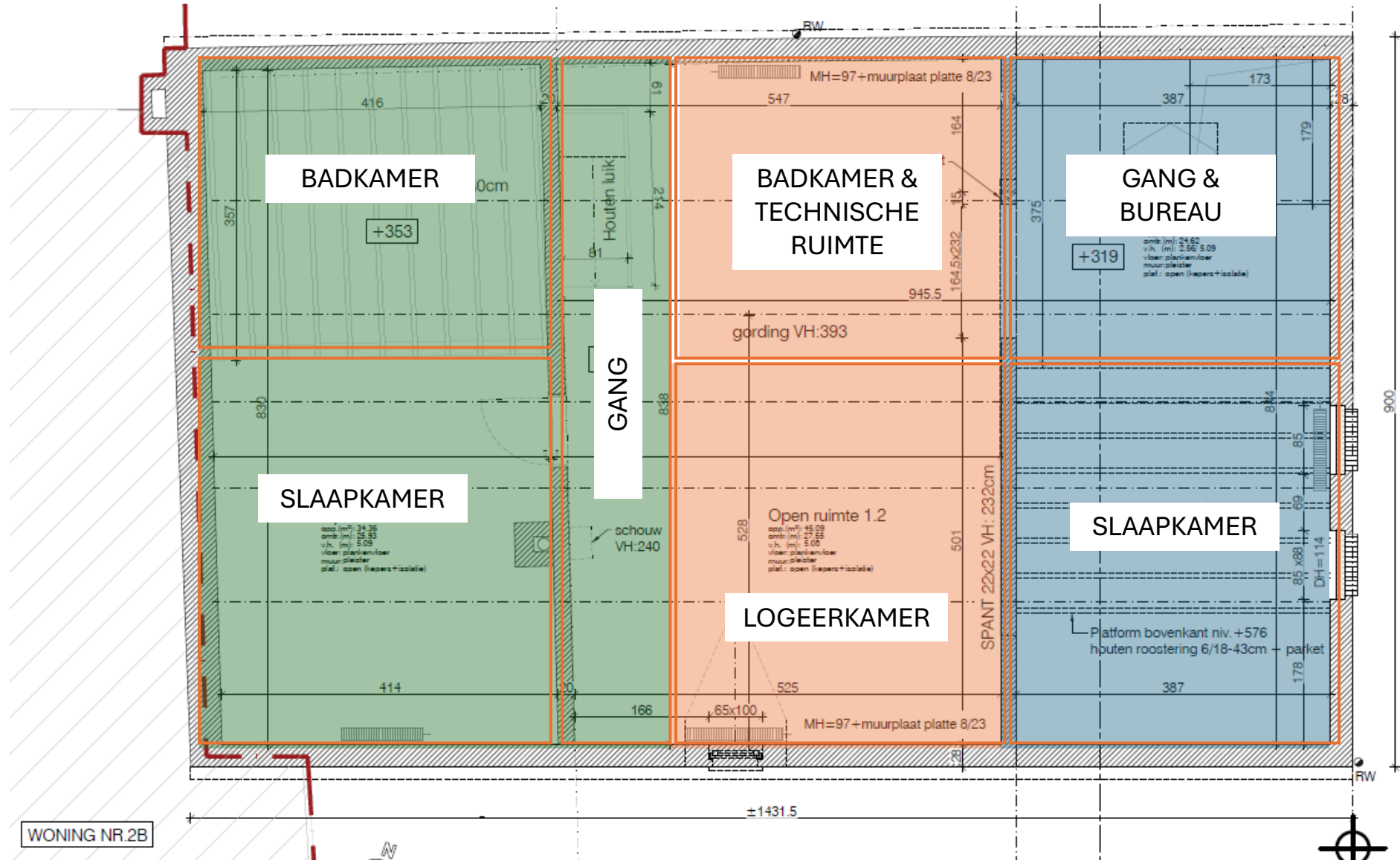
- 47,43m²

Blauw = zorgwoning

- 32,66m²

Oranje = gedeelde ruimte

- 28,30m²



Oranje lijnen = muren
(baksteen of Gyproc)

Totale oppervlakte (incl gedeelde ruimte)

- 216,75m²

Totale oppervlakte (excl gedeelde ruimte)

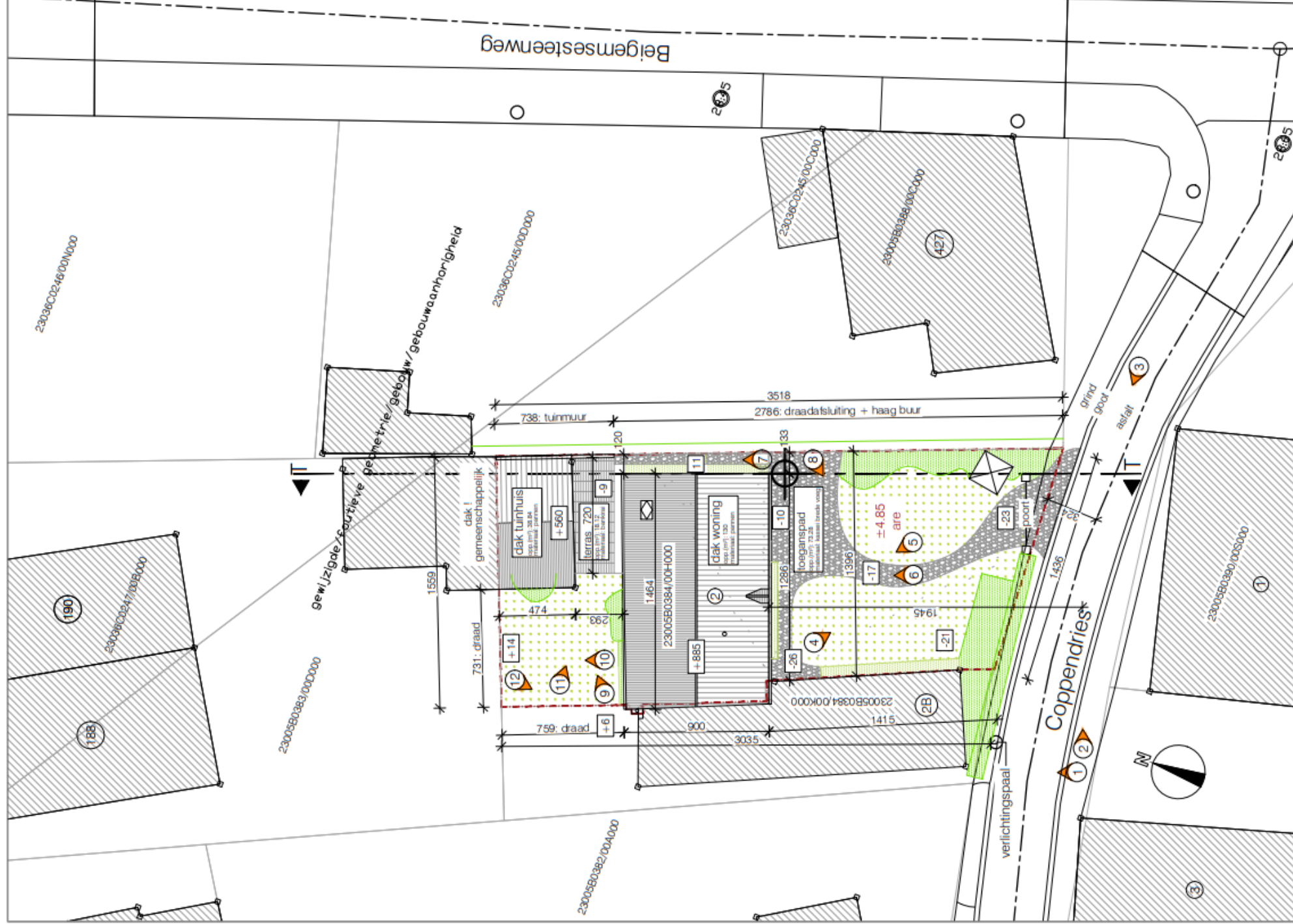
- 188,45m²

Totale oppervlakte hoofdwoning (excl gedeelde ruimte)

- 123,13m²

Totale oppervlakte zorgwoning (excl gedeelde ruimte)

- 65,32m² → = **30,14%** van totale oppervlakte (incl gedeelde ruimte)

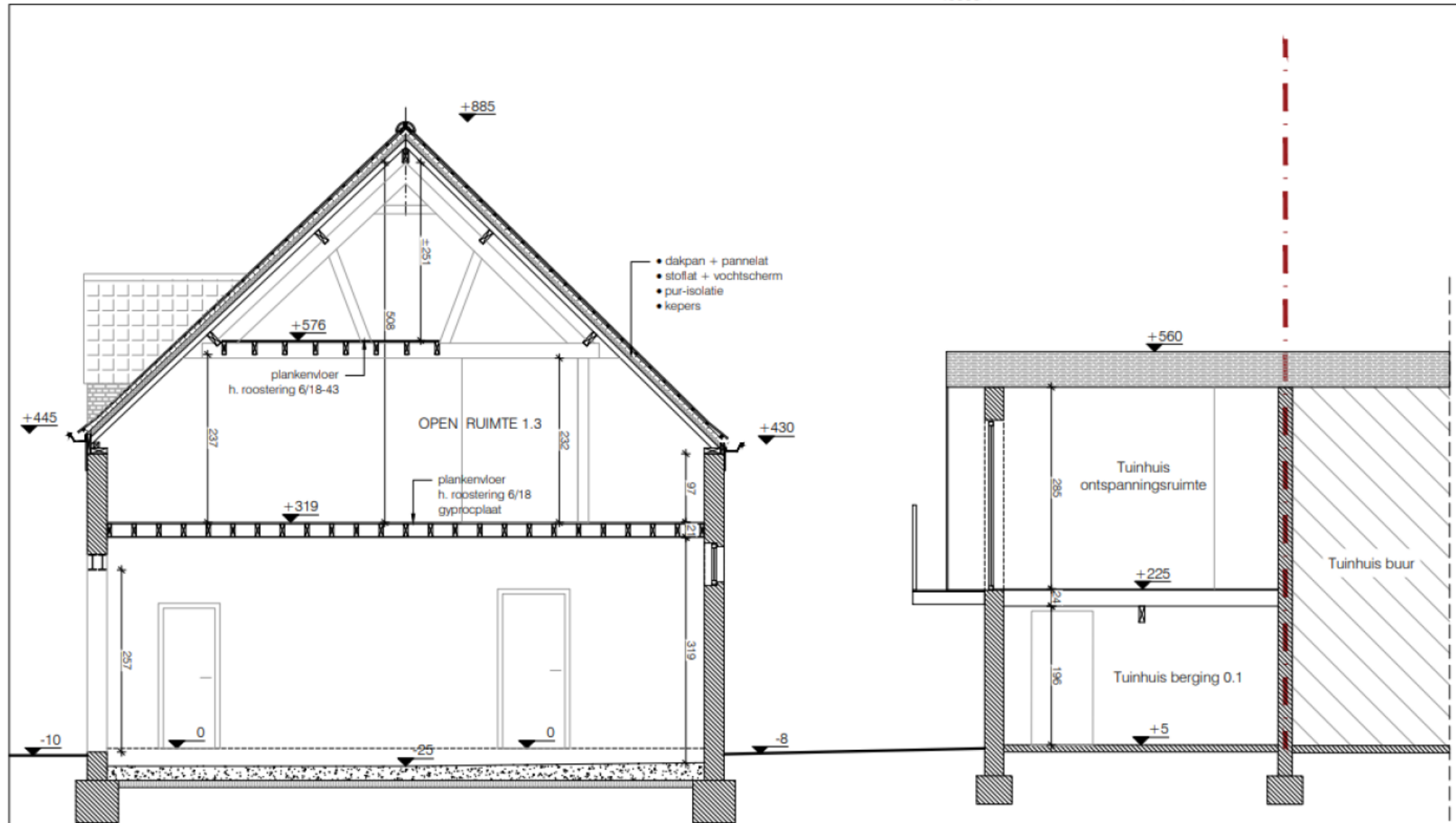


Project: Verbouwing van een woning met tuinhuus

Projectlocatie: Coppendries 2, 1851 Grimbergen

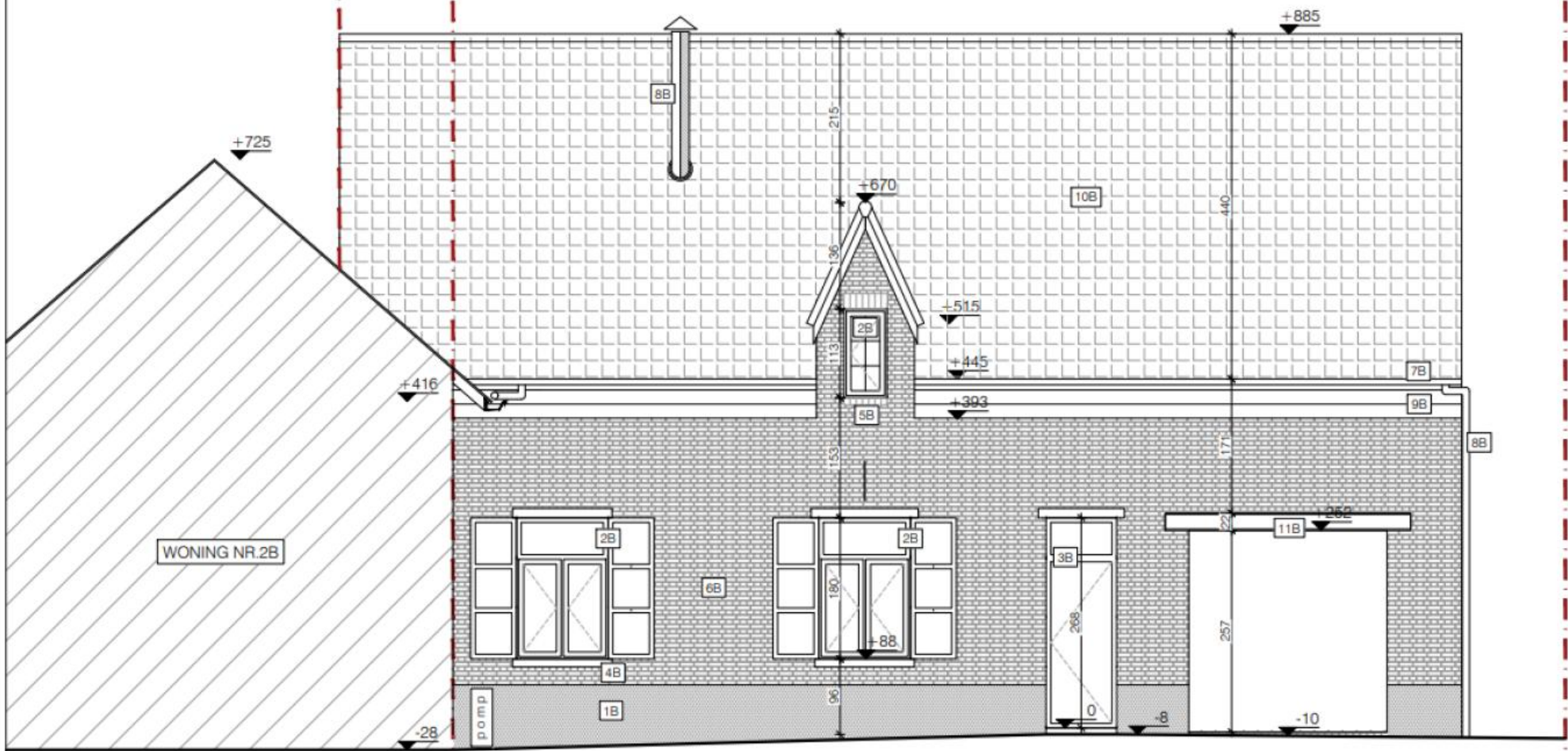
INPLANTINGSPLAN / BESTAANDE TOESTAND

0 200 400
schaal: 1/200 (in cm)



- dakpan + panneliet
- stoflat + vochtscherm
- pur-isolatie
- kepers

SNEDE A



VOORGEVEL

